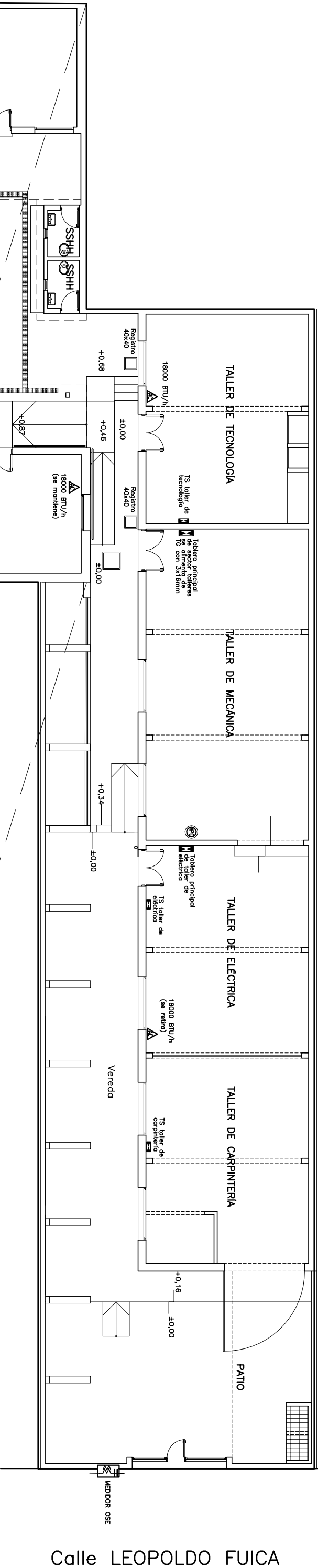
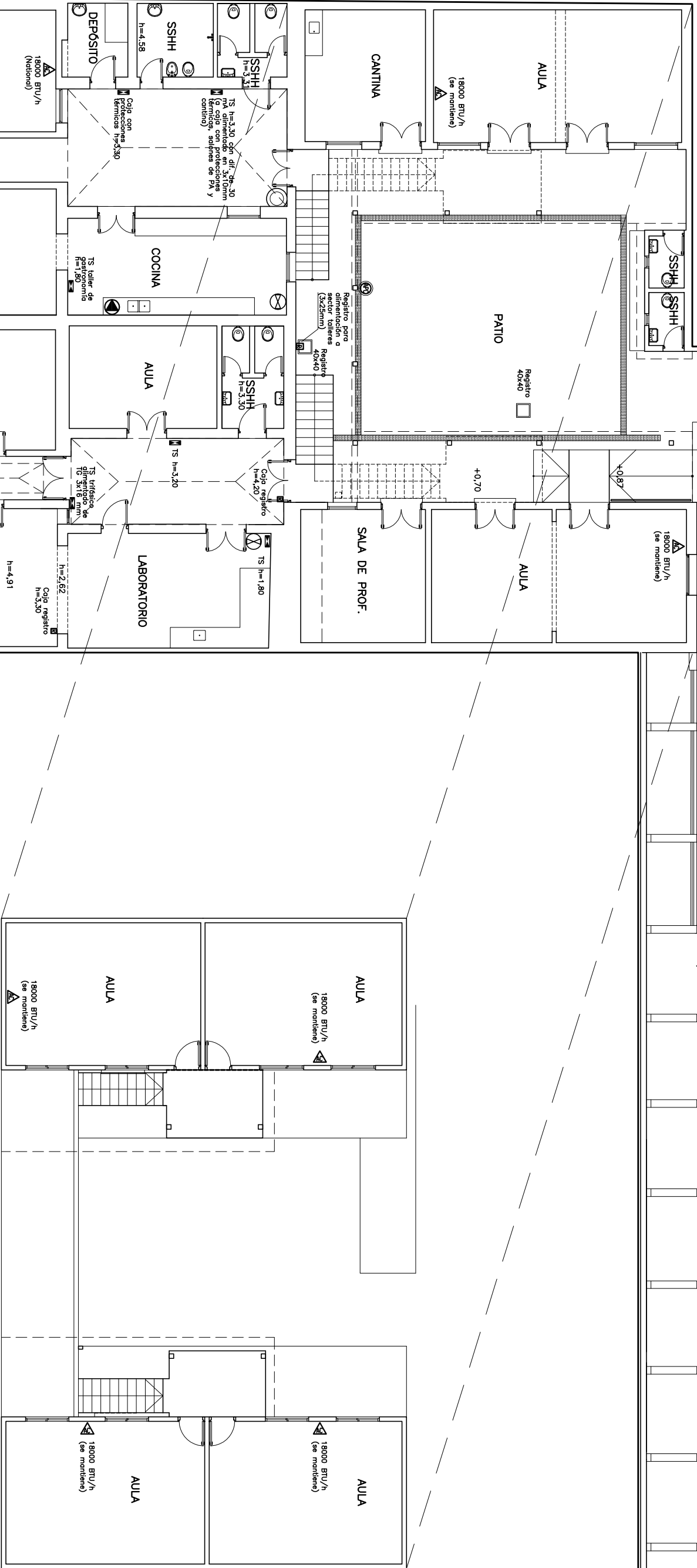


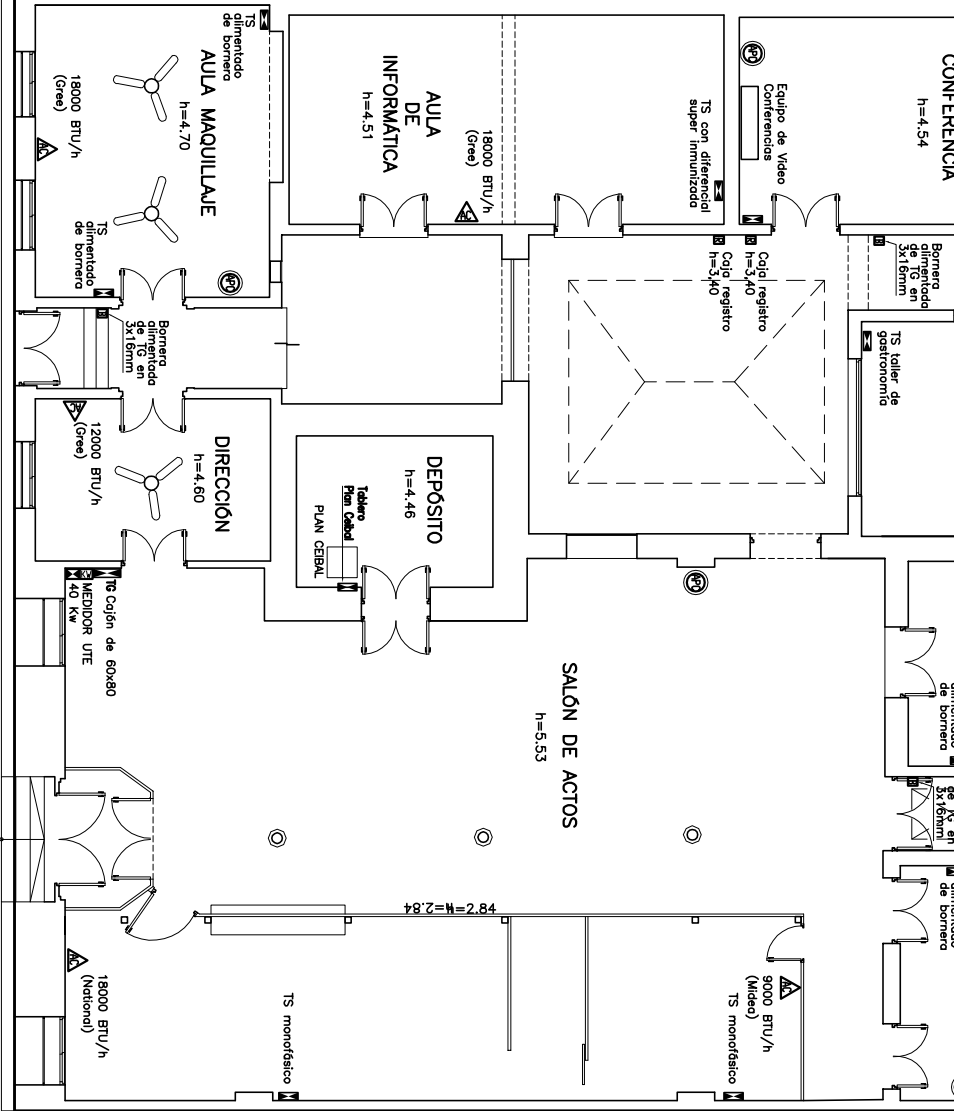
PLANTA GENERAL DE RELEVAMIENTO CON LOS PRINCIPALES COMPONENTES DE LA INSTALACIÓN ELÉCTRICA



Calle LEOPOLDO FUICA



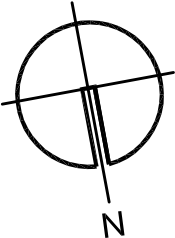
PLANTA ALTA



PLANTA BAJA


Calle SARANDI

Acceso



REFERENCIAS

- MEDIDOR DE UTE
- TABLERO GENERA
- TABLERO SECUNDARIO
- BORNERA
- REGISTRO
- CAMARA DE REGISTRO 40x40
- ANTENA PLAN CEBAL
- CALEFÓN ELÉCTRICO
- AIRE ACONDICIONADO
- VENTILADOR DE TECHO
- EXTRACTOR DE AIRE

 ADMINISTRACIÓN NACIONAL DE EDUCACIÓN PÚBLICA		CONSEJO DIRECTIVO CENTRAL DIRECCIÓN SECTORIAL DE INFRAESTRUCTURA	
OBRA: COMISIÓN DESCENTRALIZADA DE COLOMBIA			
DIRECCIÓN: REFORMA Y MANTENIMIENTO		LOCALIDAD: ROSARIO	
SARANDI 4731/479		DEPARTAMENTO: COLOMBIA	
FECHA: 31.07.2018		ESCALA: 1/1.50	
PLANO DE: INST. ELÉCTRICA PLANTA DE RELEVAMIENTO			
ARQUITECTO: JUAN CARLOS SAVIO		FIRMA:	
ARTE. DE ARQ.TO: VERÓNICA BAZÁN		FIRMA:	
TÍTULO: IE1		FIRMA:	